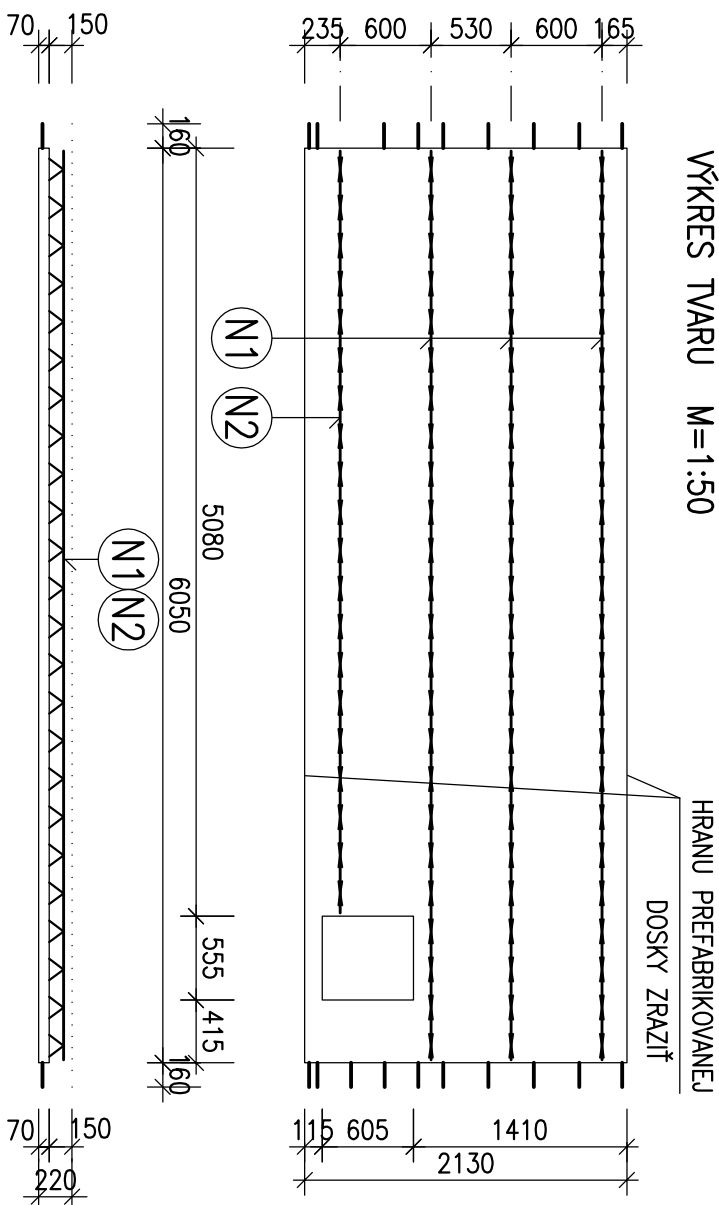
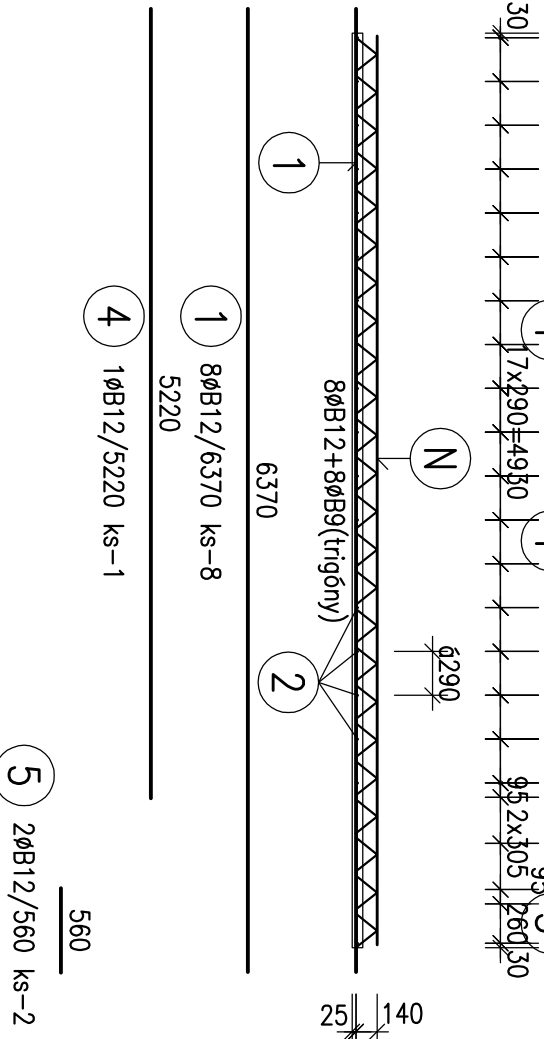
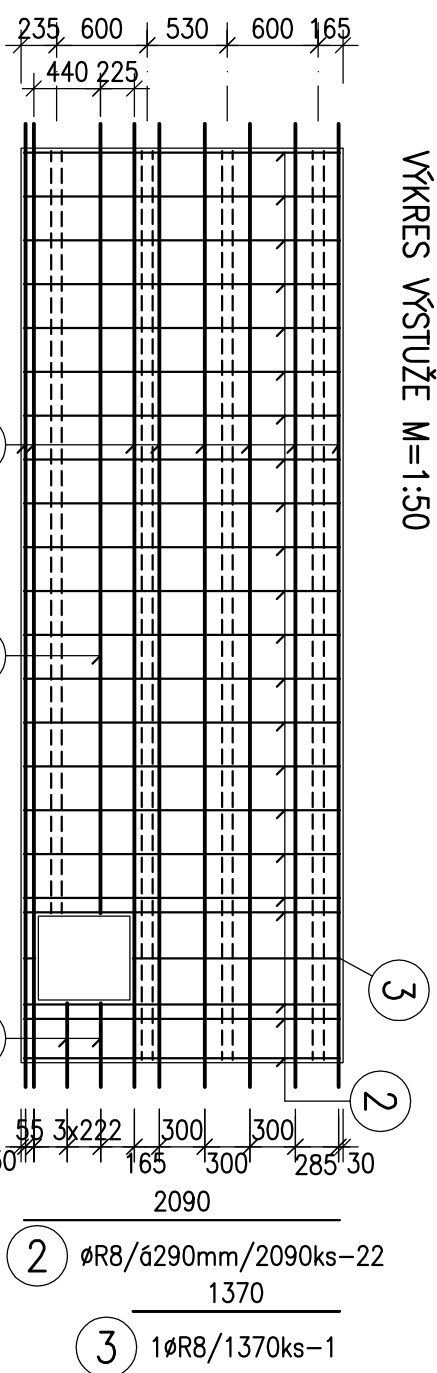


C22
KS-1

WYKRES TVARU M=1:50



VÝKRES VÝSTUŽE M=1:50



VÝPIS VÝSTUŽE

OZNAČENIE PRVKU	ČÍSLO POLOŽKY	PRIEMER PRUTU Ø (mm)	DĽŽKA PRUTU (m)	POČET (ks)	CELKOVÁ DĽŽKA V 'm					
					B8	B10	B12	B14		
C22	1	B12	6,37	8			50,96			
	2	B8	2,09	22	45,98					
	3	B8	1,37	1	1,37					
	4	B12	5,22	1			5,22			
	5	B12	0,56	2		0	1,12	0		
	SPOLU				HMOTNOSŤ VYST. SPOLU v kg			69,59		
					'm	47,35	0,00		57,30	0,00
					kg/'m	0,395	0,617		0,888	1,208
					kg	18,70	0,00		50,88	0,00

BETÓN : STN EN206-1-C35/45-XC1(SK)-Cl 0,4-D_{max}16-S3
 OCEL : akost B500 B (10 505-R) max. vodný súčiniteľ 0,5
 Nominálne krytie výstuže: 20 mm-predos doska

OBJEM DOSKY: 0,879 m3	HRÚBKA DOSKY: 70 mm
HMOTNOSŤ: 2.196 kg	PRESAH NOSNIKA NAD DOSKOU: 100 mm

Poznámky:

- PRUTY SÚ KÓTOVANÉ NA OSI PRUTOV

(N1) NOSILIK Z 15 1200 D (PD 15), DÍŽKA NOSILIKA – 6,01 m, POČET PRE JEDNU DOSKU – 3 KS

(N2) NOSNIK Z 15 1200 D (PD 15), DÍŽKA NOSNIKA – 5,04 m, POČET PRE JEDNU DOSKU – 1 KS

Podľa STN 920201-2 tab. 1 navrhované stropné dosky spadajú pod PU III a musia vykazovať požiarnu odolnosť minimálne 45 min. (viď skladbu stropov)

PREFA STROP-FILIGRÁNOVÉ DOSKY hr.: 70mm

Hlavný inžinier projektu:		Zodpovedný projektant:		Výpracovoi:	
Ing. arch. TRYLČ Ivan		Ing. BEŤKO Ľudovít		MUŠUTA Miroslav <i>BMK</i>	
Miesto stavby: MARTIN, areál UNM					
Investor: UNIVERZITNÁ NEMOCNICA MARTIN, Kollárova 2, Martin					
Akcia:		Formát: 2 A4			
		Dátum: jún 2016			
Časť:		Číslo záznamy: 16-202-PUF			
Objekt:		Stupeň: OP			
		Profesia : ST			
Príloha:		Mierka: 1:50		Číslo prílohy: C22	